

SPRACHTRAINING FÜR SCHÜLER
BIS ZUM EINTRITT IN DIE OBERSTUFE:

Cambridge
SUMMER SCHOOL

WEITERFÜHRENDE INFORMATIONEN
UND ANMELDEFORMULARE

Dieses Informationspapier und die Formulare finden Sie auch im Internet
zum Download unter <https://saes.info/course/cambridge-summer-school/>

INHALT:

- I. Unterricht,
Kursintensität & Preise
- II. Kurstermine 2023
- III. Unterbringung
- IV. Verpflegung
- v. An- und Abreise/Transfer

INFORMATIONSBLÄTTER
UND ANMELDEFORMULARE:

- 📄 Student Profile
- 📄 Anmeldeformular
- 📄 Anmeldung Oberstufenvorbereitung
Deutschland
- 📄 Assessment Paper

SEPARATES ZUSATZBLATT

- 📄 Kursbuchung zu Coronazeiten
- 📄 Vertragsbedingungen
& Leistungsüberblick

s a e s

SEMINAR FOR ADVANCED
ENGLISH STUDIES

I. UNTERRICHT, KURSINTENSITÄT & PREISE

Die *Cambridge Summer School* bietet eine gründliche Vorbereitung auf die Oberstufe oder das internationale Äquivalent dazu, das *International Baccalaureate Diploma-Programm* (IB-Programm). Der Oberstufenkurs richtet sich an Schüler der 9. und 10. Klasse und der Mittelstufenkurs an Schüler der 8. Klasse. In England gilt eine mind. Teilnehmeranzahl von 20 Schülern die Woche. Alle Kurse finden 2023 wie geplant in England statt, falls s-a-e-s dies aber aufgrund unvorhersehbarer Covid-Entwicklungen als nicht sicher betrachtet, so wird eine Alternative in Deutschland angeboten.

KURSÜBERSICHT:

1. Oberstufenvorbereitung	4. Mittelstufenkurs
2. Oberstufenkurs Plus	5. Zusätzliche Privatstunden
3. Oberstufenvorbereitung Deutschland inkl. Klausur Training	

1. Oberstufenvorbereitung

Dieser Kurs für Schüler der 9. und 10. Klasse mit max. 6 Schülern pro Mini-Lerngruppe umfasst 30 Unterrichtsstunden à 45 Minuten inkl. 2 Privatstunden à 30 Minuten pro Woche. **Morgens:** Die Schüler werden nicht nur an die sprachlichen Anforderungen herangeführt, sondern auch in die mündlichen, schriftlichen und literarischen Fertigkeiten eingeführt, die in der Oberstufe gefragt sind. Essay writing, Text Analysis, Communication, Vocabulary und Grammar stehen auf dem Stundenplan. **Nachmittags:** Hier werden die Sprachkompetenzen durch Themenstunden ergänzt, die Lernbereiche der Oberstufenlehrpläne der deutschen Bundesländer abdecken.

PREISE OBERSTUFENVORBEREITUNG / WOCHE:

Unterbringung	30 Ustd./Woche
Gastfamilie, DZ, oder EZ in geteilter Gastfamilie mit s-a-e-s Schüler, VP	1.715,00 €
Gastfamilie, EZ/VP	1.865,00 €
Corpus Christi College, Cambridge, EZ oder DZ nach Verfügbarkeit, HP	2.075,00 €

2. Oberstufenkurs Plus

Dieser Kurs für Schüler der 9. und 10. Klasse umfasst insgesamt 30 Unterrichtsstunden à 45 Min. inkl. 10 Privatlektionen à 45 Min. pro Woche mit max. 6 Schülern pro Mini-Lerngruppe. Die Gruppenstunden folgen dem Oberstufenkurs-Format, d.h. die Schüler nehmen an den Morgenstunden des regulären Oberstufenkurses teil. Die Privatstunden am Nachmittag dienen dazu, gezielt auf Schwächen oder besondere Wünsche der Teilnehmer einzugehen.

PREISE OBERSTUFENKURS PLUS

Unterbringung	Kursgebühr
gehobene Gastfamilie, EZ/VP	2.580,00 €
Corpus Christi College, Cambridge, EZ oder DZ nach Verfügbarkeit, HP	2.790,00 €

3. Oberstufenvorbereitung Deutschland inkl. Klausur Training

Dieser Kurs ist für Schüler der 10. Klasse und ist ein Lessons-Only Programm ohne Freizeitbetreuung. Eine Woche intensives Englisch Lernen zusammen mit unserem Native-Speaker Lehrerteam aus England in einer Stadt in Deiner Nähe in Deutschland.

- 30 Unterrichtsstunden mit maximal 6 Schülern pro Lerngruppe
- Relevante Themen diskutieren und erarbeiten
- individueller Stundenplan
- Preiswerte Übernachtung möglich
- Essay Writing, Grammatik, Vokabeltraining
- Probeklausuren (Voll- und Teil-) mit ausführlichem und persönlichen Feedback.

Preis: 1.400,00 € (ohne Unterkunft)

4. Mittelstufenkurs

Dieser Kurs für Schüler der 8. Klasse findet nur in den Sommerferien statt und umfasst insgesamt 30 Unterrichtsstunden pro Woche à 45 Minuten inkl. 10 Projektstunden à 45 Minuten. Gruppenstunden mit maximal 5 Schülern pro Gruppe finden morgens statt und nachmittags wird in Projektstunden spielerisch die Sprachpraxis gefördert, z.B. beim Erstellen einer Kurszeitung.

PREISE MITTELSTUFENKURS / WOCHE

Unterbringung	30 Ustd./Woche
Gastfamilie, DZ, oder EZ in geteilter Gastfamilie mit s-a-e-s Schüler, VP	1.545,00 €
Gastfamilie, EZ/VP	1.695,00 €
Corpus Christi College, Cambridge, EZ oder DZ nach Verfügbarkeit, HP	1.905,00 €

6. Zusätzliche Privatstunden

Zu allen Kursen können bei Bedarf zusätzliche Privatstunden zu je 80,00 € à 45 Minuten gebucht werden.

II. KURSTERMINE 2023

Winter	Ostern	Pfingsten	Sommer	Herbst
02.01. – 07.01.2023 MAINZ	01.04. – 15.04.2023 ST. HILDA´S COLLEGE, OXFORD	28.05. – 02.06.2023 ONLINE KURSE	08.07. – 26.08.2023 CORPUS CHRISTI COLLEGE, CAMBRIDGE	01.10. – 06.10.2023 DÜSSELDORF
29.01. – 03.02.2023 POTSDAM				29.10. – 03.11.2023 MÜNCHEN
19.02. – 24.02.2023 MÜNCHEN				
5 Tage Präsenzkurse für Schüler ab der 10. Klasse	1- und 2 -Wochen Kurse Oberstufenvorbereitungskurs	5 Tage Intensivkurs online ¹	1-, 2- und 3 -Wochen-Kurse Mittelstufen- und Oberstufenvorbereitungskurse	5 Tage Präsenzkurse für Schüler ab der 10. Klasse

PRIVATKURSE: ganzjährig Termine auf Wunsch.

¹ Details und Anmeldeformular finden Sie auf unserer Website www.saes.info

III. UNTERBRINGUNG

IM COLLEGE (HALBPENSION)

In Cambridge sind unsere Schüler in Newnham House, einem Teil vom Corpus Christi College, untergebracht, etwa fünf Minuten vom Stadtzentrum entfernt. Die Einzel- und Doppelzimmer sind die Studentenzimmer der Cambridge University und entsprechen diesem Standard. Es sind einfache studentische Zimmer und die Schüler teilen die sanitären Anlagen. Diese sind abschließbar und werden von der Cambridge University instand gehalten und täglich gereinigt. Es gibt zahlreiche kleine und gemütliche Teeküchen. Durch die kleine Gruppe mit maximal 40 Teilnehmern und der Rundumbetreuung durch das herzliche s-a-e-s-Team, die Kursleiterin Vanessa Muth, ihre Familie, die auch im Newnham House wohnen, herrscht im College eine familiäre Atmosphäre.

PRIVATUNTERKUNFT / GASTFAMILIE

Neben der Unterbringung im College können unsere Schüler auch die Unterbringung bei einer Gastfamilie wählen. Die Gastfamilien werden von uns persönlich ausgesucht, geprüft und sind herzlich, engagiert und liebevoll.

Oftmals liegen die Gastfamilien durch die größeren Häuser etwas weiter außerhalb. Die Schüler fahren mit dem Bus zur Schule. Der Fahrtweg Tür zu Tür beträgt im Durchschnitt 30 – 45 min. Ein Fahrrad kann auf eigene Gefahr, eigene Haftpflichtversicherung und mit schriftlicher Genehmigung der Eltern, gemietet werden. Wir, als Schule, können dafür leider keine Haftung übernehmen und empfehlen, dass die Schüler den Bus nehmen. Linksverkehr wird oft unterschätzt.

IV. VERPFLEGUNG

IM COLLEGE

Alle unsere College-Schüler nehmen Frühstück und Mittagessen unter den prächtigen Bögen der Great Hall von Corpus Christi gemeinsam mit den Betreuern und Lehrer ein.

Schüler, die in einer Gastfamilie untergebracht sind, frühstücken dort und kehren auch zum Abendessen in die Gastfamilie zurück. Mittags bekommen sie Lunchpakete, die von den Gastfamilien zubereitet werden.

⚠ Samstag ist sowohl An- als auch Abreisetag der Schüler.
Es besteht die Möglichkeit, sich von s-a-e-s direkt am Flughafen abholen zu lassen.

Abholung

Die meisten unserer Schüler kommen an den Flughäfen London Heathrow oder London-Stansted an. Gegen Aufpreis bieten wir die Abholung von dort mit einem von uns organisierten Taxi an.

HEATHROW

Ankunft am Flughafen Heathrow sollte womöglich zwischen 10.00 Uhr morgens und 16.00 Uhr am Nachmittag liegen. Beim Buchen des Rückflugs von Cambridge nach Deutschland beachten Sie bitte, dass die Autobahnstrecke Cambridge – London Heathrow sehr stauanfällig ist. Wir empfehlen deshalb, den Abflug nicht vor 14.00 Uhr am Nachmittag zu buchen.

STANSTED

Schüler, die am Flughafen Stansted ankommen, können gegen Aufpreis mit dem Taxi abgeholt werden. Aus organisatorischen Gründen haben wir an diesem Flughafen leider keine Betreuer.

PREISE UND FAHRZEIT ENTNEHMEN SIE BITTE FOLGENDER TABELLE:

Hin- und Rückfahrt	Abholung Minibus oder Taxi, Hin- und Rückfahrt	Durchschnittliche Fahrzeit
Lo. Heathrow – Cambridge – Lo. Heathrow	330,00 €	150 Minuten
Lo. Stansted / Luton – Cambridge – Lo. Stansted / Luton	195,00 €	45 Minuten

⚠ Wichtiger Hinweis zur Einreise:

Bitte beachten Sie die COVID Einreisebestimmungen in Großbritannien. Wir werden Sie 4 Wochen vor Kursbeginn über die Anforderungen für eine erfolgreiche Einreise informieren. Dies kann eventuell eine 1 oder 2 oder 3 G Regelung wie auch ein Gesundheitspass sein. Wir halten Sie auf dem Laufenden.

Personalausweise werden nicht als Reisedokumente für EU-Bürger anerkannt. Die britische Regierung besteht für den Reiseverkehr grundsätzlich auf einem Reisepass, der bei Einreise noch gültig sein muss. Für aktuellste Informationen zum Thema Einreise und ggf. benötigte Visa informieren Sie sich bitte beim Auswärtigen Amt.

Eigenständige Anreise

LONDON HEATHROW – CAMBRIDGE (KOSTEN CA. £ 50,-)

Die meisten Flüge kommen in den Terminals 2 und 5 an.

Von **Terminal 2** gehen Sie zur Central Bus Station (die Busse von National Express fahren ungefähr alle anderthalb Stunden).

Am Schalter kaufen Sie ein *period return ticket* nach Cambridge. Sie fahren bis zur Endstation Cambridge *Parkers Piece* (Parkside).

Von **Terminal 5** (*British Airways*) folgen Sie der Ausschilderung zu den Bushaltestellen. Dort wenden Sie sich nach rechts und laufen bis zur Haltestelle, wo der Bus nach Cambridge abfährt. Das Ticket (*period return ticket*) kaufen Sie in diesem Fall im Bus. Die genauen Abfahrtszeiten erfahren Sie unter www.nationalexpress.com. Sie fahren bis zur Endstation Cambridge *Parkers Piece* (Parkside).

LONDON STANSTED – CAMBRIDGE (KOSTEN CA. £ 20,-)

Am Schalter von *National Express* in der Ankunftshalle kaufen Sie ein *period return ticket* nach Cambridge. Gehen Sie zu den Bushaltestellen gleich am Flughafenaustritt. Etwa einmal pro Stunde fährt von dort der Bus nach Cambridge. Die genauen Abfahrtszeiten erfahren Sie unter www.nationalexpress.com. Die Fahrzeit beträgt etwa eine Stunde. Sie fahren bis zur Endstation Cambridge *Parkers Piece* (Parkside).

Wir empfehlen die Anreise mit dem Zug. Zwischen London Stansted und Cambridge steht eine direkte Zugverbindung zur Verfügung. Die Fahrt dauert ca. 35 Minuten (Preise ab ca. £12 pro Strecke). Einzelheiten finden sie unter www.thetrainline.com.

STUDENT PROFILE

Damit wir uns schon jetzt optimal auf unsere Schüler und den Unterricht vorbereiten können, benötigen wir einige Informationen von Ihnen. Bitte füllen Sie das Profil vollständig und gut leserlich aus und senden Sie es **zusammen mit dem Anmeldeformular** zurück.

Bitte zusammen mit der Anmeldung zurücksenden oder faxen an:

info@saes.info

Fax: 0331 70 56 36

ANGABEN ZUR SCHÜLERIN / ZUM SCHÜLER

Name

Geburtsdatum

Handy-Nummer des Schülers

E-Mail

Name und Telefonnummer der Schülerin / des Schülers dürfen an andere Kursteilnehmer weitergegeben werden:

ja nein

Die Schülerin / der Schüler hat früher schon an einem Kurs des s-a-e-s teilgenommen:

Nein Ja, im Jahr

Gebuchter Kurs:

Gebuchtes Datum:

KURSPROFILIERUNG

1. If you have any information about English lessons in your coming school year, please note it here. Also, you now have the chance to mention anything you think has affected your lessons (e.g. change of school / Schulsystemwechsel, longer absences from school, dyslexia / Rechtschreibschwäche, exam anxiety).

.....

.....

.....

.....

.....

2. What are your expectations for your time with us? What are your aims, or what would you like to specifically improve on?

.....

.....

.....

.....

3. What are your personal strengths and weaknesses in English?

.....

.....

.....

.....

Thank you for your cooperation!

ANMELDUNG

Bitte ausfüllen und zusammen mit dem Formular „Student Profile“ zurücksenden oder faxen an:
info@saes.info
Fax: 0331 70 56 36
Bitte die Anmeldung per E-Mail als eine PDF und soweit wie möglich als eine Datei / Anhang zusenden. Danke.

ALLGEMEINE INFORMATIONEN:

Name, Vorname des Schülers

Geburtsdatum

Name, Vorname eines Erziehungsberechtigten

Telefon Handy (Erziehungsberechtigter)

Handy (Schüler)

Straße

PLZ, Stadt

E-Mail des Erziehungsberechtigten *

* Um die Umwelt zu schonen und Papier zu sparen, würden wir für die weitere Korrespondenz gern die angegebene E-Mail-Adresse nutzen. Wir bitten Sie daher, gut leserlich zu schreiben und eine regelmäßig abgerufene Adresse zu verwenden. Selbstverständlich geben wir die Adresse nicht an Dritte weiter.

ANGABEN ZUR SCHULE

Klasse zum Anmeldezeitpunkt Letzte Zeugnisnote

Voraussichtlicher Abiturtermin (Jahr) Dauer d. bisherigen Englischunterrichts in Jahren

Bundesland der besuchten Schule

Name und Anschrift der besuchten Schule

Schultyp (Gymnasium, Realschule, etc.)

KURSDAUER:

1 Woche 2 Wochen 3 Wochen

Anreisedatum

Abreisedatum

KURSE:

Oberstufenvorbereitungskurs <input type="checkbox"/> 30 Unterrichtsstunden à 45 Min. inkl. 2 Privatstd. à 30 Min. / Woche	Oberstufenkurs Plus <input type="checkbox"/> 30 Unterrichtsstunden à 45 Min. inkl. 10 Privatstunden à 45 Min. / Woche
Privatkurs: <input type="checkbox"/> 20 Unterrichtsstunden à 45 Min. / Woche <input type="checkbox"/> 30 Unterrichtsstunden à 45 Min. / Woche	Mittelstufenkurs (nur im Sommer in Cambridge) <input type="checkbox"/> 30 Unterrichtsstunden à 45 Min. / Woche

Privatstunden

Zusätzlich buche ich _____ Privatstunden à 45 Min. / Woche *

* Privatstunden sind auch nach Kursantritt noch buchbar (je nach Verfügbarkeit).

UNTERBRINGUNG:

- | | |
|---|---|
| <input type="checkbox"/> Standard Gastfamilie, EZ | <input type="checkbox"/> gehobene Gastfamilie, EZ |
| <input type="checkbox"/> Standard Gastfamilie, DZ | <input type="checkbox"/> Corpus Christi College,
EZ oder DZ
(je nach Verfügbarkeit) |

ANREISE:**Kurse in England: Flug / Abholung / Transfer**

- s-a-e-s soll einen Flug ab Flughafen
nach London Heathrow oder Stansted und zurück vermitteln.

Wir werden Sie kontaktieren, um die Details zu besprechen.
Bitte geben Sie hierfür eine E-Mail-Adresse an:

.....
Ansprechpartner E-Mail

- Ich / wir organisiere/n den Flug selbst. Wir lassen s-a-e-s die entsprechenden Informationen spätestens 4 Wochen vor Anreise zukommen.
Bitte beachten Sie, dass Fluglinien wie z.B. Ryanair Passagiere unter 16 Jahren nicht allein befördert.

AN- UND RÜCKREISE:

Ich wünsche die Abholung per Taxi

- | | |
|---|--|
| <input type="checkbox"/> vom Flughafen <i>London Heathrow</i>
Kosten: 330 € | <input type="checkbox"/> vom Flughafen <i>London Stansted /
London Luton</i>
Kosten: 195 € |
|---|--|

- Die Anreise erfolgt selbstständig mit den öffentlichen Verkehrsmitteln.

▲ Wir informieren s-a-e-s spätestens vier Wochen vor Anreise über die ungefähre Ankunftszeit.

AUFSICHT

Meine Tochter /mein Sohn muss sich während der Kursdauer spätestens um Uhr abends im College einfinden.

Bei der Teilnahme an Ausflügen des Colleges darf sich meine Tochter / mein Sohn

- | | | |
|---------------------------------|--|--|
| <input type="checkbox"/> allein | <input type="checkbox"/> in einer Gruppe
von 3 – 5 Schülern | <input type="checkbox"/> nur in Begleitung
des Betreuers
im Ort bewegen. |
|---------------------------------|--|--|

Bei Abendveranstaltungen darf meine Tochter /mein Sohn

- | | | |
|---------------------------------|--|---|
| <input type="checkbox"/> allein | <input type="checkbox"/> in einer Gruppe | <input type="checkbox"/> niemals ohne Aufsicht
nach Hause gehen. |
|---------------------------------|--|---|

VERSICHERUNGEN:

s-a-e-s empfiehlt den Abschluss einer Reiseversicherung.
Ein entsprechendes Formular finden Sie im Internet unter:

<http://reiseversicherung.saes.info/>

WEITERE INFORMATIONEN UND WÜNSCHE**Ernährung**

- vegetarische Ernährung
- glutenfreie/laktosefreie Ernährung

Gesundheit

- Allergien:
- Allergie gegen Tierhaare:
- sonstige Erkrankungen oder benötigte Medikamente:
-
-

Falls es während des Kursaufenthaltes Rückfragen gibt,
kann s-a-e-s folgende Person kontaktieren:

.....
Name, Vorname

.....
Telefonnummer/n

Vielen Dank für Ihr Vertrauen!

Die Anmeldung beruht auf der Grundlage der ausgetauschten Korrespondenz, einschließlich Anlagen, Broschüren und der beiliegenden Vertragsbedingungen. Bitte vergessen Sie nicht, das beigefügte Blatt *Student Profile*, auszufüllen. Dies ist für eine erfolgreiche Anmeldung sehr wichtig!

Mit dieser Anmeldung erkennen Sie unseren Änderungsvorbehalt beschrieben im beigefügten Zusatzblatt **Kursbuchung zu Coronazeiten** (Alternativ Angebot in Deutschland oder Online) an. Ab Buchung gelten unsere allgemeinen AGB's. Bitte nehmen Sie diese zur Kenntnis. Für eine eventuelle Erkrankung Ihrer Tochter oder Sohn empfehlen wir eine Reiserücktrittsversicherung. Sie können uns bei Fragen dazu derzeit auch gerne anrufen. Wir werden Sie über jegliche Entwicklungen und Entscheidungen, die Ihren gebuchten Kurs betreffen, regelmäßig und rechtzeitig informieren.

.....
Ort, Datum

.....
Unterschrift der/des Erziehungsberechtigten

▲ Bitte vergessen Sie nicht, das Beiblatt „Student Profile“ auszufüllen und mit an die o.g. E-Mail Adresse zurückzusenden.

OBERSTUFENVORBEREITUNG DEUTSCHLAND

INKL. KLAUSURTRAINING
FÜR SCHÜLER DER 10. KLASSE

BITTE KURS WÄHLEN

- Mainz** 02.01. — 07.01.2023 Erbacher Hof
- Potsdam** 29.01. — 03.02.2023 s-a-e-s Räumlichkeiten
- München** 19.02. — 24.02.2023 JH München Park
- Düsseldorf** 01.10. — 06.10.2023 JH Düsseldorf
- München** 29.10. — 03.11.2023 JH München Park

Kursgebühr: 1.400,00 € (exkl. Unterkunft)

ANGABEN ZUR SCHULE

Name, Anschrift der Schule

Klasse zum Anmeldezeitpunkt

Letzte Zeugnisnote

Bundesland der besuchten Schule

Voraussichtlicher Abi-Termin

Ich habe Englisch gewählt als:

- Grundkurs Leistungskurs / erhöhtes Niveau
- schriftliches Fach mündliches Fach

ANGABEN ZUR PERSON:

Name, Vorname des Schülers

Geburtsdatum

Mobil

Name, Vorname eines Erziehungsberechtigten

Telefon

Mobil (Erziehungsberechtigter)

Straße

PLZ, Stadt

E-Mail* (Erziehungsberechtigter)

Um den Kurs für jeden Schüler so effektiv wie möglich gestalten zu können, beschreibe bitte, was du speziell üben möchtest, welche Schwierigkeiten und welche Erwartungen du an unseren Kurs hast:

.....

.....

.....

.....

.....

.....

.....

.....

.....

.....

ANGABEN ZUR UNTERKUNFT

Unterbringung Mainz

Gerne organisieren wir deine Unterkunft im Erbacher Hof, direkt gelegen in der Altstadt Mainz, in welchem auch der Unterricht stattfindet. Die Unterbringung erfolgt in Ein- oder Zweibettzimmern einschließlich Frühstück und Mittagessen.

Ich wünsche die Unterbringung im Erbacher Hof (Preise verstehen sich pro Tag und Person):

- Zweibettzimmer ca. 55,50 € (inkl. Frühstück & Mittagessen)
- Einzelzimmer ca. 80,00 € (inkl. Frühstück & Mittagessen)
- Mittagessen ohne Unterkunft ca. 15,50 € pro Tag

Unterbringung München

Gerne organisieren wir deine Unterkunft in der Jugendherberge im Zentrum Münchens, in welcher auch der Unterricht stattfindet. Die Unterbringung erfolgt in Ein- oder Zweibettzimmern einschließlich Frühstück und Mittagessen.

Ich wünsche die Unterbringung in der Jugendherberge (Preise verstehen sich pro Tag und Person):

- Zweibettzimmer 46,40 € (mit eigenem Bad, inkl. Frühstück & Mittagessen)
- Einzelzimmer 83,90 € (mit eigenem Bad, inkl. Frühstück & Mittagessen)
- Mittagessen ohne Unterkunft 10,00 € pro Tag

Unterbringung Potsdam

Gerne organisieren wir deine Unterkunft, im B&B Luisenplatz, in der Nähe zu den Unterrichtsräumen. Die Unterbringung erfolgt in Ein- oder Zweibettzimmern einschließlich Frühstück.

Ich wünsche die Unterbringung (Preise verstehen sich pro Tag und Person):

- Zweibettzimmer ca. 45,00 € (mit eigenem Bad, inkl. Frühstück)
- Einzelzimmer ca. 65,00 € (mit eigenem Bad, inkl. Frühstück)

Unterbringung Düsseldorf

Gerne organisieren wir deine Unterkunft in der Jugendherberge Düsseldorf, in welcher auch der Unterricht stattfindet. Die Unterbringung erfolgt in Ein- oder Zweibettzimmern einschließlich Frühstück und Mittagessen.

Ich wünsche die Unterbringung in der Jugendherberge (Preise verstehen sich pro Tag und Person):

- Zweibettzimmer ca. 58,90 € (inkl. Frühstück & Mittagessen)
- Einzelzimmer ca. 74,40 € (inkl. Frühstück & Mittagessen)
- Mittagessen ohne Unterkunft ca. 10,50 € pro Tag

Sonderwünsche (Diät, vegetarische Ernährung, medizinische Versorgung oder Allergien)

s-a-e-s - Kursbedingungen

Anmeldung: Die Anmeldung kann schriftlich oder telefonisch erfolgen. Sie erhalten innerhalb kurzer Zeit eine Kursbestätigung. Damit kommt ein Unterrichtsvertrag zustande.

Zahlungsweise: Mit Erhalt der Rechnung überweisen Sie eine Anzahlung von 35% des Kurspreises. Die Anzahlung wird auf den Kurspreis angerechnet. Bitte versehen Sie jede Überweisung mit Name und Kursdatum. Der Restbetrag ist 4 Wochen vor Kursbeginn, spätestens nach Eingang der gesamten Kursunterlagen fällig.

Die Anmeldung beruht auf der Grundlage der ausgetauschten Korrespondenz, einschließlich Anlagen, Broschüren und der beiliegenden Vertragsbedingungen.

Bitte vergessen Sie nicht, das beigefügte Blatt Student Profile, auszufüllen. Dies ist für eine erfolgreiche Anmeldung sehr wichtig!

Mit dieser Anmeldung erkennen Sie unseren Änderungsvorbehalt an. Sie können jederzeit von dem Kurs zurücktreten dies aber nicht kostenfrei, sondern ab Buchung gelten unsere allgemeinen AGB's. Bitte nehmen Sie diese zur Kenntnis. Für eine eventuelle Erkrankung Ihrer Tochter oder Sohn empfehlen wir eine Reiserücktrittsversicherung. Sie können uns bei Fragen dazu derzeit auch gerne anrufen. Wir werden Sie über jegliche Entwicklungen und Entscheidungen, die Ihren gebuchten Kurs betreffen, regelmäßig und rechtzeitig informieren.

Leistungsänderungen: Der Teilnehmer hat die Möglichkeit, bei Änderungen einzelner Leistungen, ohne Kosten umzubuchen oder vom Vertrag zurückzutreten.

Haftung des Veranstalters: Die Haftung ist auf den dreifachen Kurspreis beschränkt soweit ein Schaden weder vorsätzlich noch grob fahrlässig herbeigeführt wurde und es sich nicht um Körperschäden handelt. Die Haftungsbeschränkung gilt für alle vertraglichen Schadensersatzansprüche; sie erstreckt sich nicht auf unerlaubte Handlung oder außervertragliche Ansprüche.

Um zukünftigen Schülern und Familien einen Eindruck von s-a-e-s Kursen zu vermitteln, werden Vorort Fotos gemacht und diese auf der s-a-e-s Website und Social Media Kanal geteilt aber nicht an Dritte weitergegeben. Falls dies ausdrücklich nicht gewünscht ist, schreiben Sie uns bitte eine Email an info@saes.info und wir werden darauf selbstverständlich Rücksicht nehmen.

Teilnehmer oder deren Eltern werden dazu angehalten, jegliche Beanstandungen bei der Durchführung des Kurses sofort dem Kursleiter zu melden, damit Abhilfe geschaffen werden kann. Wird diese Meldung schuldhaft unterlassen, und wir dadurch keine Gelegenheit zur Beseitigung der Mängel haben, sind spätere Reklamationen ausgeschlossen. Unsere Teilnehmer sind damit einverstanden, die Kursregeln zu beachten. Die Nichtbeachtung dieser Regeln kann dazu führen, dass der Teilnehmer den Kurs verlassen muss.

WEITERE ANGABEN

Ich habe früher schon an einem Kurs der s-a-e-s teilgenommen

- Ja im Jahr

Ich bin auf s-a-e-s aufmerksam geworden durch:

- Empfehlung
- Internetseite s-a-e-s
- Google-Werbung s-a-e-s
- Reiseveranstalter:
- sonstiges:

Die Anmeldung beruht auf der Grundlage der ausgetauschten Korrespondenz einschließlich Anlagen und Broschüren.

Ich bin damit einverstanden, / nicht einverstanden, dass Name und Telefonnummer des Teilnehmers an andere Kursteilnehmer weitergegeben werden.

Ort, Datum

Unterschrift des gestzl. Vertreters

FOR ALL OBERSTUFEN- VORBEREITUNG STUDENTS

Thank you for choosing an English course with s-a-e-s.

If you have any questions or concerns please call the Potsdam office (0331 / 71 37 89) or email us at info@saes.info.

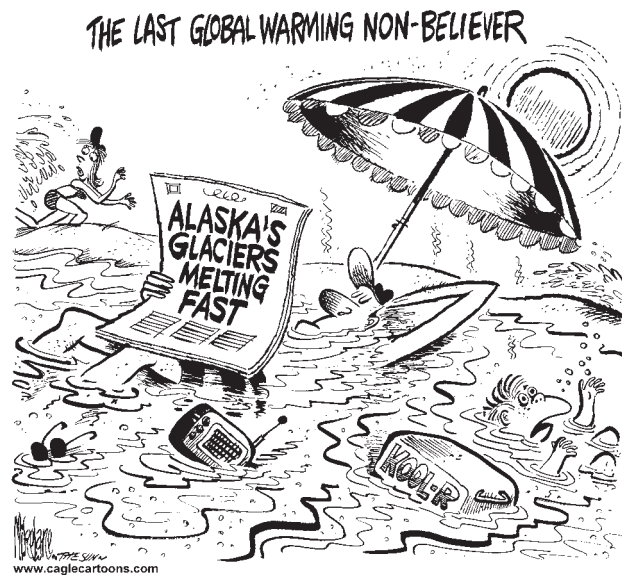
**Seminar for
Advanced English Studies**

Allee nach Sanssouci 3
14471 Potsdam

FAX: (+49) 0331 70 56 36 | E-MAIL: INFO@SAES.INFO

**▲ Please send this Student Assessment Paper back to s-a-e-s
at least two weeks before the beginning of your course**

STUDENT	
Name	
Course date	
Name & state of school	
Class	<input type="checkbox"/> G8 <input type="checkbox"/> G9 <input type="checkbox"/> LK / erhöhtes Niveau <input type="checkbox"/> GK
Chosen course:	
<input type="checkbox"/> Oberstufenvorbereitung <input type="checkbox"/> Oberstufenkurs PLUS <input type="checkbox"/> Privatkurs	



Please write us your comments on the above cartoon. Write them on the back of this paper and email them to s-a-e-s in Potsdam. Thanks.

Remember this is not a test! We would like to see the standard of your work so that we can make an initial assessment of your level.

